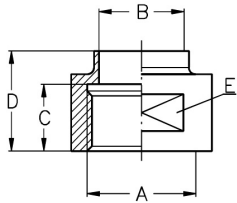
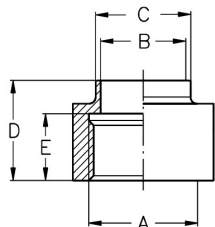
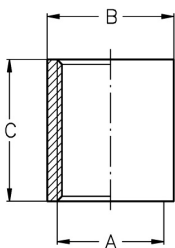


**Gewindefittings DIN EN 10241**
**Art.Nr.**
**EUR**
**Art.Nr.**
**EUR**
**Anschweißmuffe mit Schlüsselfläche**


DN	A	B	C	D	E			AISI316L	
10	G 3/8"	10	12	20	SW 19			540230	Anfrage
15	G 1/2"	16	15	25	SW 24			540231	Anfrage
20	G 3/4"	20	15	25	SW 30			540232	Anfrage
25	G 1"	26	20	30	SW 41			540233	Anfrage
32	G 1,25"	32	20	30	SW 46			540234	Anfrage
40	G 1,5"	38	20	30	SW 55			540235	Anfrage
50	G 2"	50	20	32	SW 65			540236	Anfrage
65	G 2,5"	66	22	32	SW 80			540237	Anfrage
80	G 3"	81	25	37	SW 95			540238	Anfrage
100	G 4"	100	30	45	SW 120			540239	Anfrage

**Anschweißmuffe ohne Schlüsselfläche**


DN	A	B	C	D	E	AISI304		AISI316L	
10	G 3/8"	10	15	20	12	544930	Anfrage	545030	Anfrage
15	G 1/2"	16	21	25	15	544931	Anfrage	545031	Anfrage
20	G 3/4"	20	25	25	15	544932	Anfrage	545032	Anfrage
25	G 1"	26	31	30	20	544933	Anfrage	545033	Anfrage
32	G 1,25"	32	37	30	20	544934	Anfrage	545034	Anfrage
40	G 1,5"	38	43	30	20	544935	Anfrage	545035	Anfrage
50	G 2"	50	55	32	20	544936	Anfrage	545036	Anfrage
65	G 2,5"	66	72	32	22	544937	Anfrage	545037	Anfrage
80	G 3"	81	87	37	25	544938	Anfrage	545038	Anfrage
100	G 4"	100	016	45	30	544939	Anfrage	545039	Anfrage

**Muffe, Rp**


DN	A	B	C			AISI316Ti	
6	Rp 1/8"	14	17			540428	7,40
8	Rp 1/4"	17,5	25			540429	6,50
10	Rp 3/8"	21,3	26			540430	8,00
15	Rp 1/2"	26,4	34			540431	10,50
20	Rp 3/4"	31,8	36			540432	12,50
25	Rp 1"	39,5	43			540433	18,60
32	Rp 1,25"	48,3	48			540434	23,30
40	Rp 1,5"	54,5	48			540435	29,80
50	Rp 2"	66,3	56			540436	40,20
65	Rp 2,5"	82	65			540437	90,50
80	Rp 3"	95	71			540438	122,90
100	Rp 4"	122	83			540439	183,80
125	Rp 5"	150	92			540441	Anfrage
150	Rp 6"	180	92			540442	Anfrage

**Ähnlich DIN EN 10241**